

DE THEORIE

David Ricardo stelde dat niet absolute, maar relatieve (comparatieve) kostenverschillen tussen landen bepalend zijn voor het ontstaan van internationale handel. Als elk land zich specialiseert in die producten waarin het relatief het meest efficiënt produceert, zal de totale productie en daarmee de welvaart van alle deelnemende landen toenemen ('Wet van de comparatieve kostenverschillen').

Dan zal er een internationale arbeidsverdeling ontstaan, die de basis vormt voor internationale handel.

VOORDELEN VAN VRIJHANDEL

- Door specialisatie en internationale arbeidsverdeling zal de productie en daarmee de werkgelegenheid toenemen.
- De productiekosten kunnen lager worden doordat een grotere afzetmarkt schaalvergroting (massaproductie) mogelijk maakt.
- Buitenlandse concurrentie dwingt tot meer efficiënte productiemethoden en dus tot lagere productiekosten.
- Dankzij de dalende productiekosten ontstaan meer mogelijkheden voor economische vernieuwing (research en development).
- Als de prijzen dalen (door lagere productiekosten) en de inkomens stijgen (door meer werkgelegenheid) nemen de bestedingsmogelijkheden toe.

Internationale arbeidsverdeling kan zich het beste ontwikkelen bij volledige vrijhandel en door internationale handel neemt de gezamenlijke welvaart toe.

Ondanks de voordelen die internationale handel biedt, is er in de praktijk vaak sprake van protectionisme (bescherming).

PROTECTIONISME: ARGUMENTEN EN MAATREGELEN

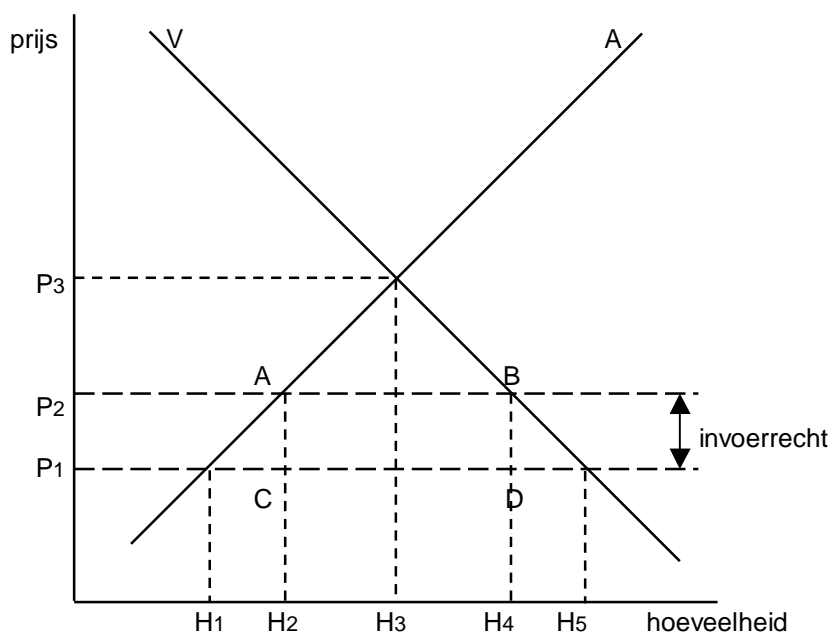
Voorbeelden van **argumenten** die men gebruikt om protectionisme te rechtvaardigen:

- Het vermijden van een te grote mate van afhankelijkheid van het buitenland als het gaat om levensnoodzakelijke producten.
- Handhaving van de binnenlandse werkgelegenheid (bescherming tegen landen met lage lonen).
- Bescherming van jonge binnenlandse industrieën, die de concurrentie met grote gevestigde bedrijven uit het buitenland nog niet aankunnen.
- Vergelding tegen dumpingpraktijken van buitenlandse ondernemingen.
(Dumping is het verkopen van producten in het buitenland onder de kostprijs.)
- Het tegengaan van een blijvend tekort op de betalingsbalans.
Als landen langdurig een tekort op de betalingsbalans hebben (de import overtreft de export), dan vloeien er steeds internationale betalingsmiddelen naar het buitenland. Dit kan tot problemen leiden: op den duur kan de import niet meer betaald worden.

Voorbeelden van protectionistische **maatregelen**.

Er kunnen tarifaire maatregelen (invoerrechten en exportsubsidies) en non-tarifaire maatregelen (o.a. invoercontingenten, administratieve belemmeringen en kwaliteitseisen) worden onderscheiden.

DE WERKING VAN EEN INVOERRECHT



In bovenstaande grafiek zijn de binnenlandse vraag (V) en het binnenlandse aanbod (A) getekend. Als er geen internationale handel mogelijk is, gelden de evenwichtsprijs P₃ en de evenwichtshoeveelheid H₃. Wanneer de overheid aan de internationale handel geen beperkingen oplegt, zou de wereldmarktprijs P₁ gelden. In het binnenland wordt dan de hoeveelheid H₁ geproduceerd en de hoeveelheid H₅ gevraagd, zodat de hoeveelheid H₁H₅ moet worden geïmporteerd.

Als de overheid een invoerrecht heft, dan zal de in het binnenland geldende prijs stijgen tot P₂.

De binnenlandse productie wordt hierdoor H₁H₂ groter, terwijl de binnenlandse gevraagde hoeveelheid met H₄H₅ afneemt. De hoeveelheid H₂H₄ moet nu worden geïmporteerd.

Welke gevolgen heeft het heffen van het invoerrecht?

- Door het instellen van de invoerheffing vragen de consumenten minder van het goed. Voor hen is dat een welvaartsverlies. Dit wordt het **consumptie-effect** genoemd.
- Vanwege de hogere prijs P₂ bieden de producenten meer aan. Producenten die bij de wereldmarktprijs niet zouden aanbieden, omdat zij niet efficiënt genoeg zijn, doen dat nu wel. De instelling van het invoerrecht leidt tot het in stand houden van inefficiënte productie. Dit is het **protectie-effect** van de invoerheffing.
- Over de geïmporteerde hoeveelheid H₂H₄ moet de invoerheffing P₁P₂ worden betaald. Het bedrag dat de consumenten aan de overheid betalen tengevolge van de invoerheffing, wordt in de grafiek weergegeven door de rechthoek ABCD. Hier is sprake van een **fiscaal-effect**.

TAL VAN (EXAMEN)OPGAVEN ZIJN IN HET BIJ DE SITE BEHORENDE BOEK OPGENOMEN

KLIK OP DE LINK VAN ONDERVERMELDE SITE