

Bijlage HAVO
2018

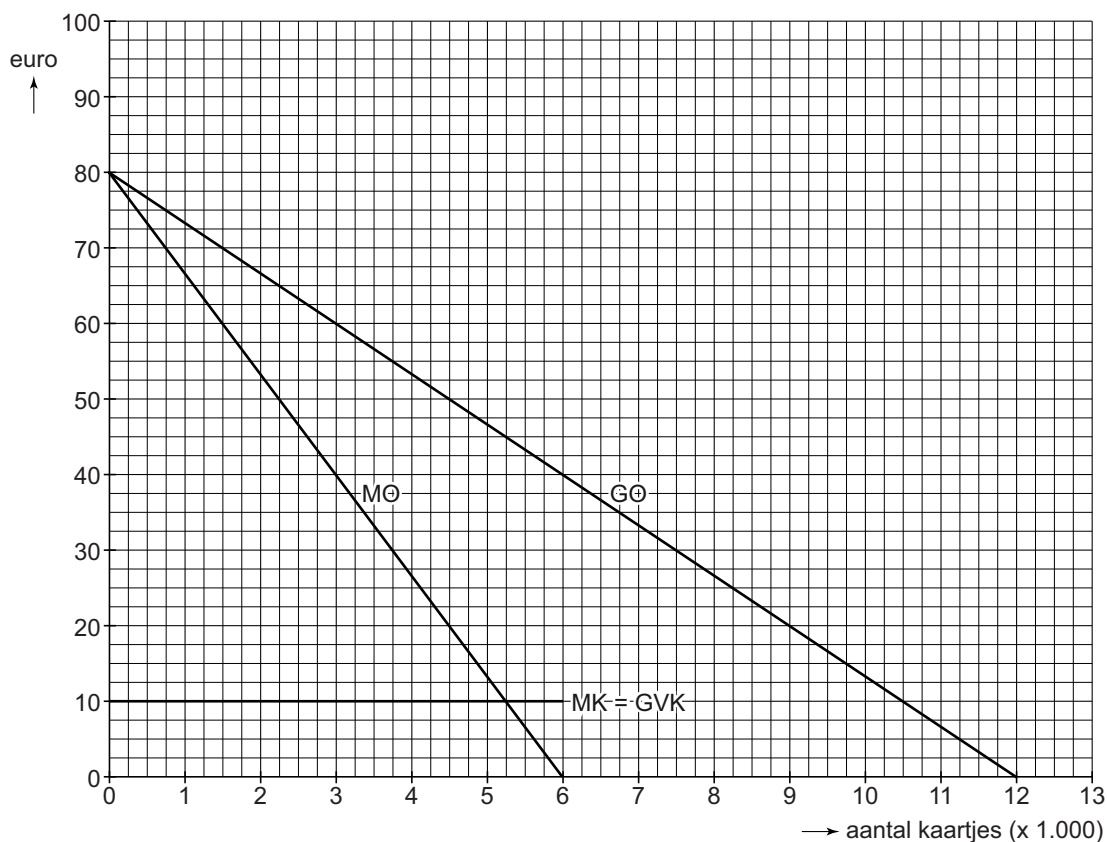
tijdvak 2

economie

Bronnenboekje

Opgave 1

bron 1 verwachte opbrengsten en kosten van de Brabantse Avond

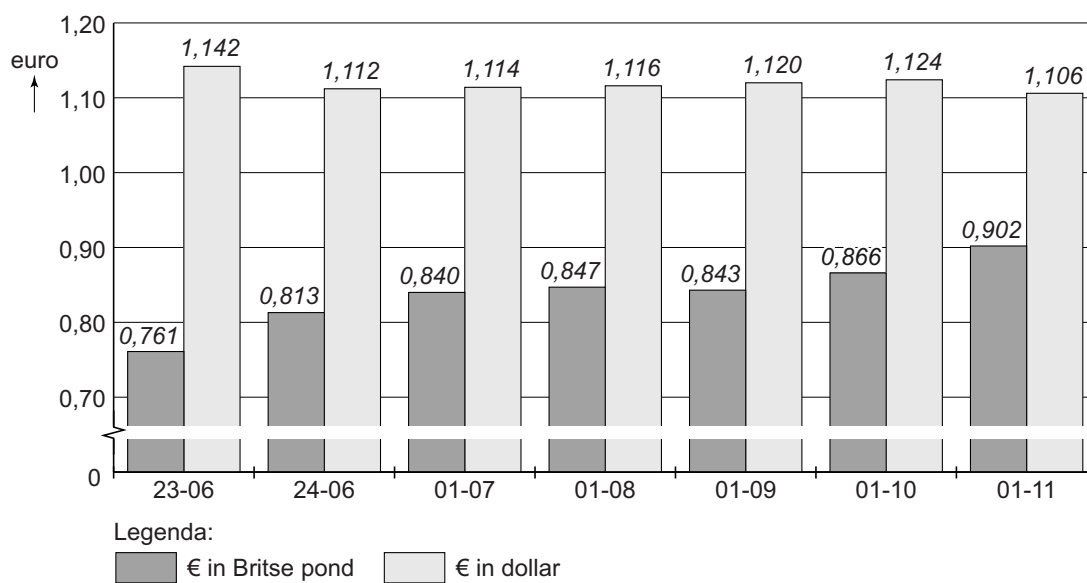


Hierbij geldt:

verwachte vraag naar kaartjes	$Q_v = -150P + 12.000$
capaciteit locatie	6.000 bezoekers
verwachte totale kosten	$TK = 10Q + 123.750$
	<p>P = prijs van een kaartje in euro's GO = gemiddelde opbrengst per kaartje Q = aantal kaartjes MO = marginale opbrengst MK = marginale kosten GVK = gemiddelde variabele kosten</p>

Opgave 2

bron 1 koers euro in Britse pond en in Amerikaanse dollar



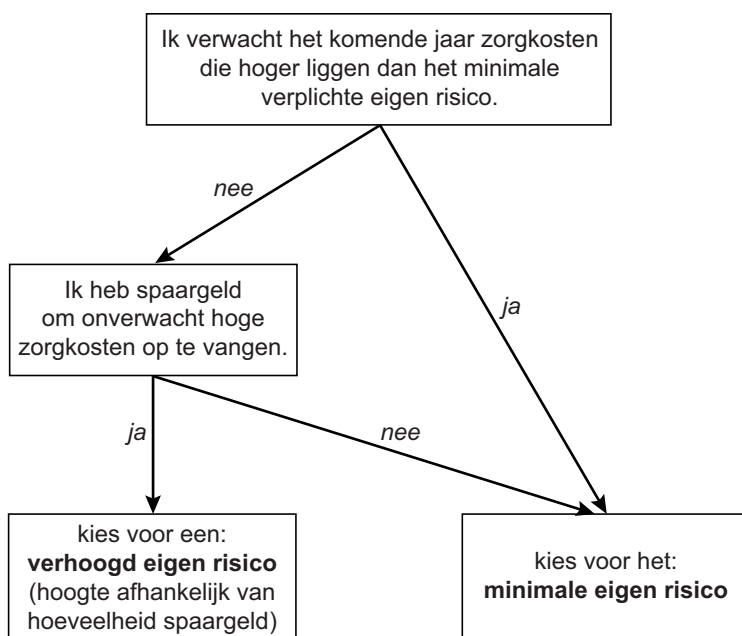
Opgave 3

zorgpolissen basisverzekering aangeboden door Personis

bron 1A Welke zorgpolis kunt u het beste kiezen?

	Platinapolis	Goudpolis	Zilverpolis
Ik wil altijd zelf mijn zorgverlener kunnen kiezen.	ja	nee	nee
Ik wil altijd bij een zorgverlener in de buurt terecht kunnen.	ja	nee	nee
Ik haal het liefst mijn medicijnen bij een apotheek in de buurt.	ja	ja	nee

bron 1B Welk eigen risico kunt u het beste kiezen?



bron 2 maandpremies van de drie zorgpolissen voor de basisverzekering van Personis

eigen risico per jaar	Platinapolis	Goudpolis	Zilverpolis
€ 375 (minimum)	€ 120	€ 105	€ 85
€ 475	€ 111	€ 97	€ 82
€ 575	€ 102	€ 90	€ 79
€ 675	€ 98	€ 85	€ 76
€ 775	€ 92	€ 80	€ 73
€ 875	€ 87	€ 75	€ 66

Opgave 4

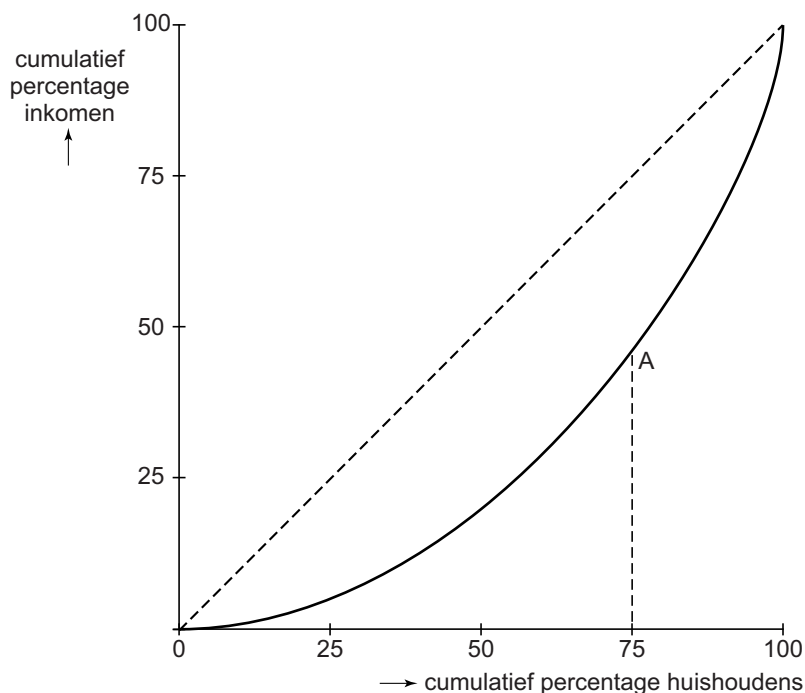
bron 1 secundaire-inkomensverhouding* in de BES-eilanden en in 'Europees' Nederland (2011)

	inkomensverhouding 1 ^e kwartiel ten opzichte van 4 ^e kwartiel **
'Europees' Nederland	1 : 6,7
Bonaire	1 : 9,1
Saba	1 : 9,8
St. Eustatius	1 : 10,8
BES-eilanden	1 : ...

* Onder 'secundaire-inkomensverhouding' wordt hier verstaan de inkomensverhouding van het 1^e ten opzichte van het 4^e kwartiel

** De huishoudens zijn ingedeeld in vier kwartielen. Eén kwartiel is een groep van 25%.

bron 2 secundaire-inkomensverdeling op Saba (2011)

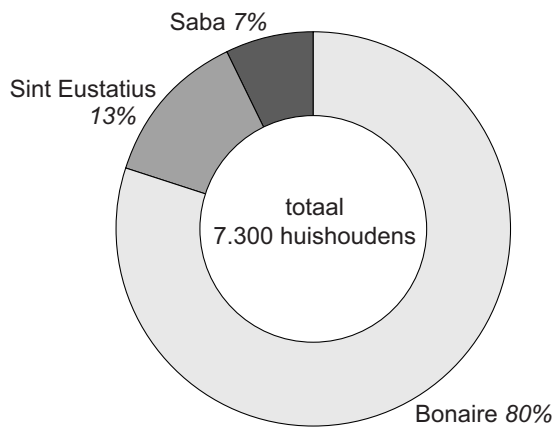


bron 3 **secundaire-inkomensverdeling op Bonaire, St. Eustatius en Saba (2011)**

	kwartiel* 1	kwartiel 1 en 2	kwartiel 1, 2 en 3	kwartiel 1, 2, 3 en 4
Bonaire	6,0%	20,4%	45,6%	100%
St. Eustatius	5,1%	19,2%	44,8%	100%
Saba	5,5%	100%

* De huishoudens zijn ingedeeld in vier kwartielen. Een kwartiel is een groep van 25%.

bron 4 **verdeling van de huishoudens over de BES-eilanden**



Opgave 5

bron 1 tariefstelling Budget Parking (BP) en Central Parking (CP)

parkeertarieven	
BP	CP
– 20 minuten of een gedeelte hiervan € 1,50;	– 20 minuten of een gedeelte hiervan € 2;
– maximale dagtarief € 10	– maximale dagtarief € 50

bron 2 matrix op basis van de winstveranderingen

		CP	
		tarief verlagen	tarief handhaven
BP	tarief verlagen	+5% ; +5%	+10% ; -8%
	tarief handhaven	-8% ; +10%	0% ; 0%